

VÝKRESY V SEZNAMU - VÝKRESOVÉ DOKUMENTACE-SEZNAM VÝKRESŮ PS-10

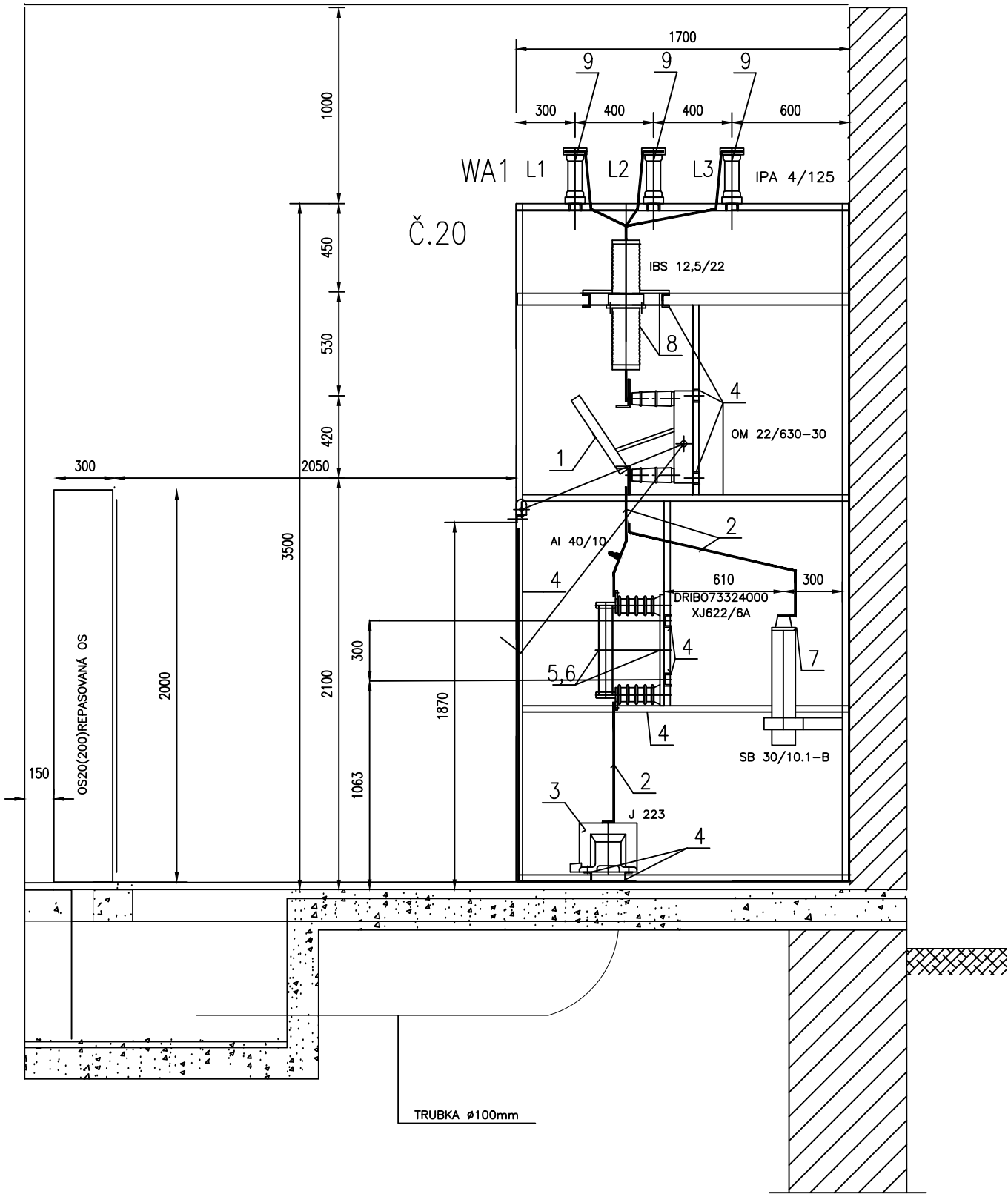
NA VÝKRESECH JE ZOBRAZEN STAV ETAPA 1/I PS 10 ROZVODNY 22 kV

AUTORIZACE:

| | | |
|-------------------|--|-----------------------|
| NÁZEV AKCE | TR.LIPNICE, OBNOVA TRANSFORMOVNY | Č. STAVBY:102 0002421 |
| STAVEBNÍK | EG.D, a.s., LIDICKÁ 1873/36, 602 00 BRNO | Č. OBJ.:__ |
| STATUS/STUPĚŇ | DOKUMENTACE DPS | eg.d |
| ČÁST | D.2.5,ROZVODNA 22 kV TECHNOLOGIE | |
| ZHOT. DOKUMENTACE | EG.D, a.s., LIDICKÁ 1873/36, 602 00 BRNO | eg.d |
| KONTAKTNÍ OSOBA | Ing. PETR ŠPIČÁK, petr.spicak@egd.cz, tel.:535 141 951 | |
| ARCHIVNÍ ČÍSLO | | |
| ZOD. PROJEKTANT | Ing.JAN POLÁČEK | DATUM: 02-2022 |
| VYPRACOVAL | Ing.JAN POLÁČEK | ČÍSLO VÝK/DOK: |
| KONTROLOVAL | Ing. PETR ŠPIČÁK | 3.0 |
| MÍSTO STAVBY | TR 110/22 kV LIPNICE, 373 12 JÍLOVICE U TRHOVÝCH SVINŮ | KÓD LOKALITY: LIP |
| SO/PS | PS-10 ROZVODNA 22 kV | MĚŘÍTKO: M 1: 50 |
| MAJETKOVÁ TŘÍDA | CZD00036 | FORMÁT: 9xA4 |
| DRUH DOKUMENTU | VÝKRES | LIST/CELKEM: 1/1 |
| NÁZEV DOKUMENTU | ŘEZY KOBEK 22 kV ETAPA 1/I | ARCHIVNÍ ČÍSLO EG.D: |

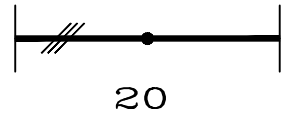
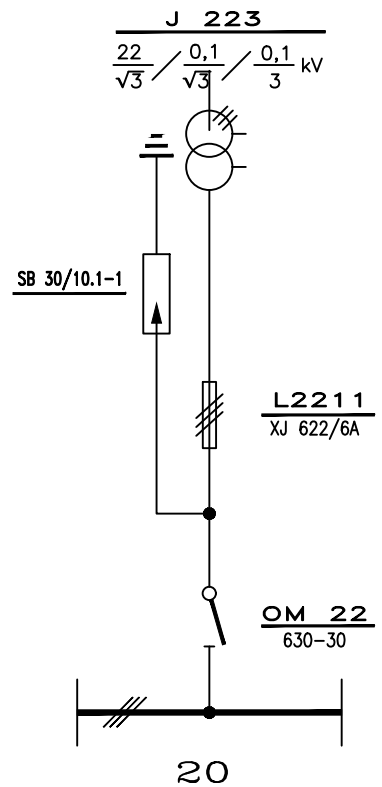
ŘEZ A – A'

KOBKA MĚŘENÍ č.20




NOVÉ VYBAVENÍ

KOBKA MĚŘENÍ č.20

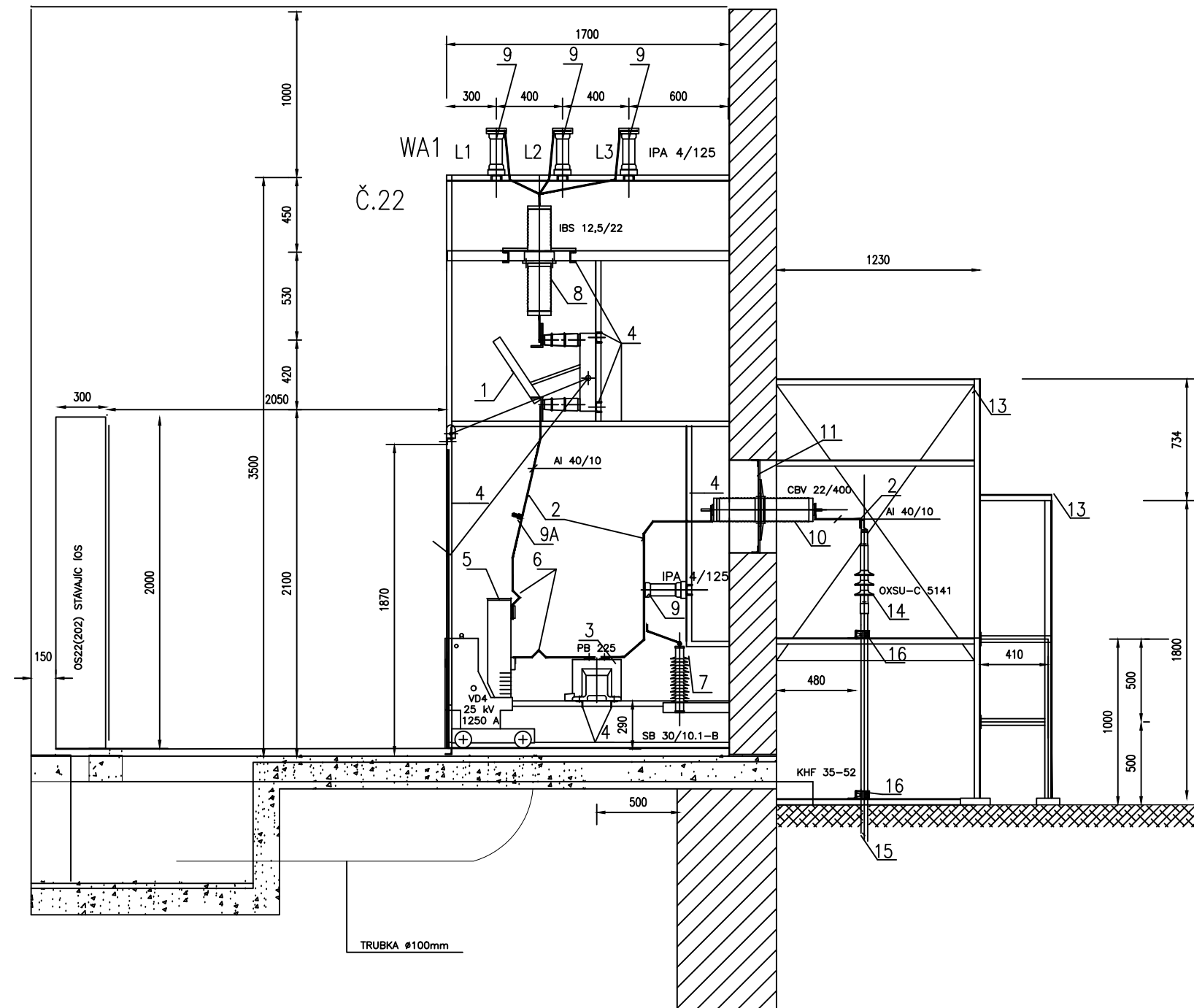


ROZTEČ JEDNOTLIVÝCH KOBK JE 1 500 MM
NECHRÁNĚNÉ ŽIVÉ ČÁSTI OD PODLAHY NEBO ZEMĚ 2 500 MM
POZNÁMKA.

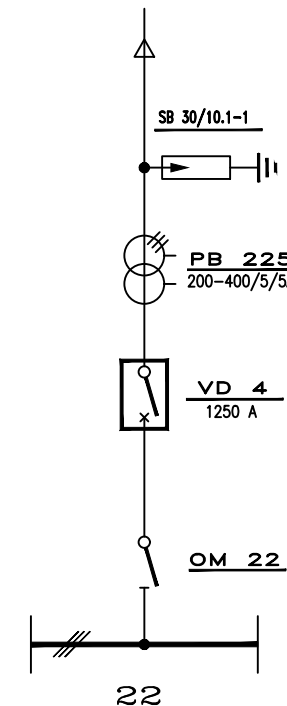
KOBKA Č.20 BYLA PŮVODNĚ VYBAVENA JAKO PRÁZDNÁ REZERVA BEZ PŘÍPOJNIC
VYBUDOVAT PŘÍPOJNICE WA1,DOPLNIT PRŮCHODKY VČETNĚ PŘEPÁŽKY A PRŮCHODKOVÉHO OKNA POZICE 8
VYBUDOVAT OCELOVÉ NOSNÉ KONSTRUKCE
SILOVÉ ZAŘÍZENÍ POUŽIT Z KOBKY Č.38, PROPOJIT NOVÝM AL PASEM
PROVÉST PŘEMÍSTĚNÍ A PŘEZNAČENÍ OS38 NA OS 20 (REPASOVANÁ OVLÁDACÍ SKŘÍŇ PŮVODNĚ Č.38)
KÓTY JE NUTNO OVĚŘIT V PROVÁDĚCÍM PROJEKTU MAJÍ POUZE INFORMATIVNÍ CHARAKTER
AL PASY V KOBCE BUDOU VYBAVENY ZKRATOVÝMI KULOVÝMI BODY POZICE 9A

| | | | | | |
|---|------|---|-------------------------|---|------------------|
| 9A | 3 | ZKRATOVÝ KULOVÝ BOD,PŘÍMÝ ZÁVIT M12 | 515107 PROVOZNÍ REZERVA |  | |
| 9 | 6 | IPA 4/125 + DRŽÁK PASU | PROVOZNÍ REZERVA | | |
| 8 | 3 | IBS 12,5/22 + 1 x PRŮCHODKOVÉ OKNO | PROVOZNÍ REZERVA | | |
| 7 | 3 | SB 30/10.1-B | PROVOZNÍ REZERVA | | |
| 6 | 3 | XJ622/6A | ZAŘ.REPASOVANÉ K.Č.38 | | |
| 5 | 3 | DRIBO 73324000 | ZAŘ.REPASOVANÉ K.Č.38 | | |
| 4 | 20 m | OCELOVÁ KONSTRUKCE PRO ÚPRAVU KOBK+ZÁKRYTOVÉ DVEŘE-ÚPRAVA | UE6,5 | | |
| 3 | 3 | J 223 | ZAŘ.REPASOVANÉ K.Č.38 | | |
| 2 | 21 m | AL PAS 40/10 | 40x10 mm | | |
| 1 | 1 | OM 22/630-30 RUČNÍ POHON | PROVOZNÍ REZERVA | | |
| POZICE | KS | NÁZEV | OZNAČENÍ | | |
| <div></div> <div>EG.D,a.s. PROJEKCE STAVEB VN,VN.NN PLYNÁRENSKÁ 3 65944 BRNO</div> | | INVESTOR: EG.D,a.s. | VYPRACOVAL | ING. POLÁČEK JAN | MĚŘÍTKO: 1:25 |
| | | AKCE TR LIPNICE OBNOVA TRANSFORMOVNY R 110/22 KV LIPNICE | SCHVÁLIL | ING. POLÁČEK JAN | |
| | | NÁZEV ŘEZ KOBKOU 22 KV MĚŘENÍ č.20 | DATUM | 04.2021 | Č.VÝKR. |
| | | | ZAK.Č. | 1020222421 | E2/1 |
| | | | Č.STAVBY | ~ | |

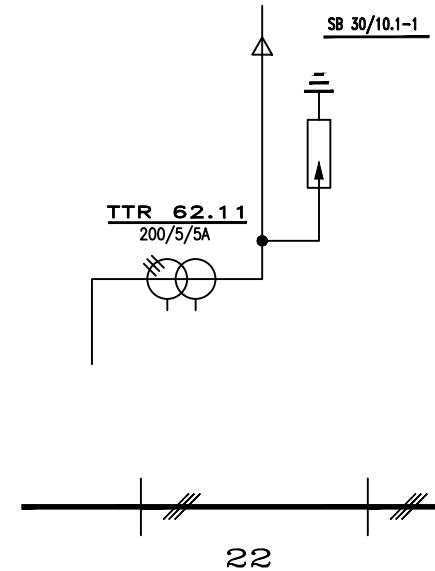
ŘEZ B – B'
KOBKA VÝVODU č.22 BYŇOV



NOVÉ VYBAVENÍ
KOBKA VÝVODU č.22 BYŇOV



STÁVAJÍCÍ VYBAVENÍ
KOBKA VÝVODU č.22 BYŇOV 1/2

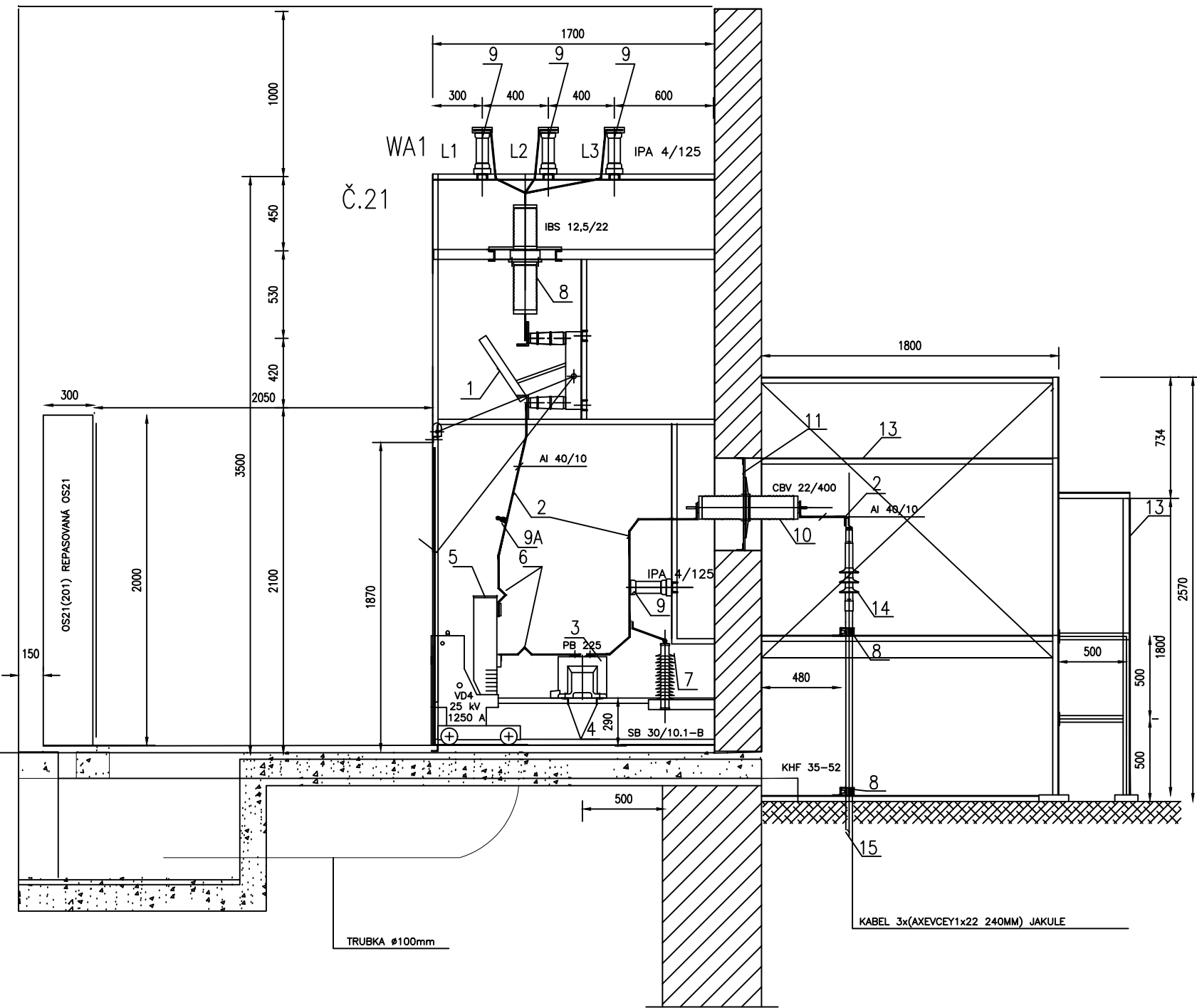


POZNÁMKA.
KOBKA č.22a BYLA PŮVODNĚ VYBAVENA JAKO 1/2 VÝVODU BYŇOV VENKOVNÍ ČÁST BUDE ZACHOVÁNA
VYBUDOVAT PŘÍPOJNICE WA1, DOPLNIT PRŮCHODKY
VYBUDOVAT OCELOVÉ NOSNÉ KONSTRUKCE
SILOVÉ ZAŘÍZENÍ ODPOJOVAČ, VYPÍNAČ, MTP POUŽÍT Z REZERV PROPOJIT NOVÝM AL PASEM
OS 22(202) OVLÁDACÍ SKŘÍŇ PRO BYŇOV STÁVAJÍCÍ
OVLÁDACÍ SKŘÍŇ – NOVÉ PŘIPOJENÍ KABELŮ
KÓTY JE NUTNO OVĚŘIT V PROVÁDĚCÍM PROJEKTU MAJÍ POUZE INFORMATIVNÍ CHARAKTER
AL PASY V KOBCE BUDOU VYBAVENY ZKRATOVÝMI KULOVÝMI BODY POZICE 9A
NECHRÁNĚNÉ ŽIVÉ ČÁSTI OD PODLAHY NEBO ZEMĚ 2 500 MM

| | | | |
|--|------|--|------------------------------|
| 9A | 3 | ZKRATOVÝ KULOVÝ BOD,PŘÍMÝ ZAVIT M12 | 515107 PROVOZNÍ REZERVA |
| 16 | 6 | KHF 35-52 | STÁVAJÍCÍ |
| 15 | 3 | KABEL 22 kV AXEVCEY | STÁVAJÍCÍ |
| 14 | 3 | KABELOVÁ KONCOVKA VENKOVNÍ | STÁVAJÍCÍ |
| 13 | 0 | OCELOVÁ KONSTRUKCE VENKOVNÍ PŘEPÁŽKA | STÁVAJÍCÍ |
| 12 | 3 | CPB 7,5/180a | STÁVAJÍCÍ |
| 11 | 3 | PRŮCHODKOVÉ OKNO | STÁVAJÍCÍ |
| 10 | 3 | CBV 22/400 | STÁVAJÍCÍ |
| 9 | 6 | IPA 4/125 | PROVOZNÍ REZERVA |
| 8 | 3 | IBS 12,5/22 | PROVOZNÍ REZERVA |
| 7 | 3 | SB 30/10.1-B | STÁVAJÍCÍ |
| 6 | 2 | PRUŽNÁ SPOJKA AL PAS 4010 | 40x10 mmPROVOZNÍ REZERVA |
| 5 | 1 | VAKUOVÝ VYPÍNAČ VD4 25 kV 1250 A | PROVOZNÍ REZERVA |
| 4 | 23 m | OCELOVÁ KONSTRUKCE PRO ÚPRAVU KOBK A ZÁKRYTOVÝCH DVEŘÍ | UE6,5 |
| 3 | 3 | PB 225 | PROVOZNÍ REZERVA |
| 2 | 21 m | AL PAS 40/10 | 40x10 mm |
| 1 | 1 | OM 22/630-30 RUČNÍ POHON | PROVOZNÍ REZERVA |
| POZICE | KS | NÁZEV | OZNAČENÍ |
| eg-d EG.D,a.s. PROJEKCE STAVEB VN,VN,NN PLYNÁRENSKÁ 3 65944 BRNO | | INVESTOR: EG.D,a.s. | VYPRACOVAL: ING. POLÁČEK JAN |
| | | AKCE: TR LIPNICE OBNOVA TRANSFORMOVNY R 110/22 kV LIPNICE | SCHVÁLIL: ING. POLÁČEK JAN |
| | | NÁZEV: ŘEZ KOBKOU 22 kV VÝVOD 22 BYŇOV | DATUM: 04.2021 |
| | | Č.STAVBY | ZAK.Č. 1020222421 |
| | | | Č.VÝKR. 1:25 |
| | | | E2/2 |

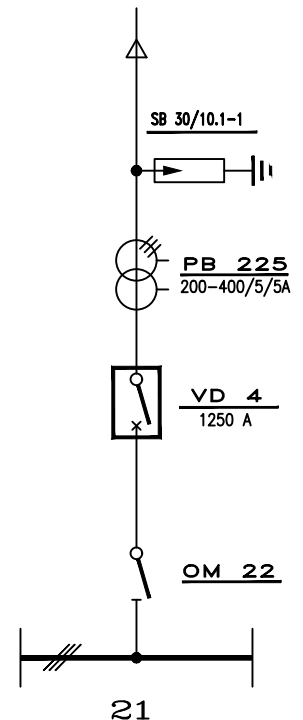
ŘEZ C – C'

KOBKA VÝVODU č.21 JAKULE



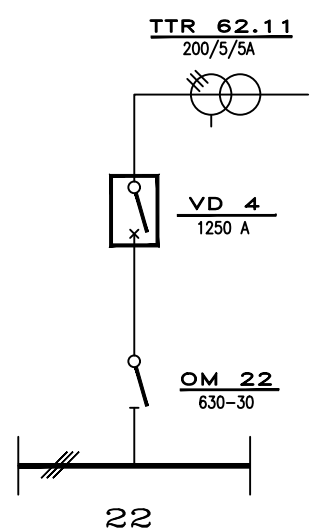
NOVÉ VYBAVENÍ

KOBKA VÝVODU č.21 JAKULE



STÁVAJÍCÍ VYBAVENÍ

KOBKA VÝVODU č.22 BYŇOV 1/2



POZNÁMKA.

KOBKA Č.22 BYLA PŮVODNĚ VYBAVENA JAKO 1/2 VÝVODU BYŇOV – PŘEZNAČIT KOBKU NA Č.21 JAKULE

DOPLNIT POZICE 3,7,9

VYBUDOVAT VENKOVNÍ ČÁST KOBKY 22 KV VČETNĚ POZIC 10,11,13,8,14

PŘIPOJIT VÝVOD JAKULE

OS 21(210) OVLÁDACÍ SKŘIŇ PRO JAKULE–REPASOVANÁ

NECHRÁNĚNÉ ŽIVÉ ČÁSTI OD PODLAHY NEBO ZEMĚ 2 500 MM

OVLÁDACÍ SKŘIŇ – NOVÉ PŘIPOJENÍ KABELŮ

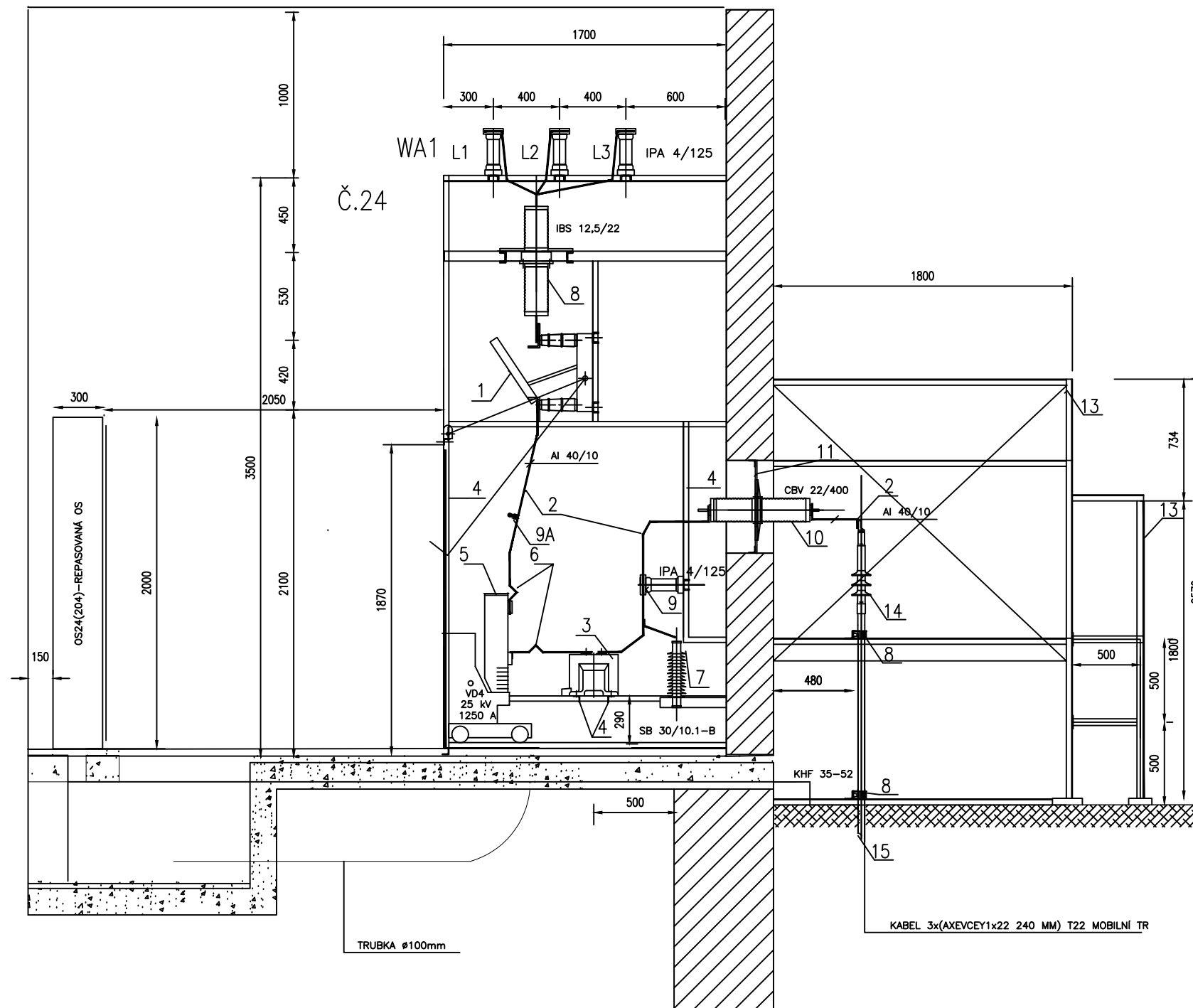
KÓTY JE NUTNO OVĚRIT V PROVÁDĚCÍM PROJEKTU MAJÍ POUZE INFORMATIVNÍ CHARAKTER

AL PASY V KOBCE BUDOU VYBAVENY ZKRATOVÝMI KULOVÝMI BODY POZICE 9A

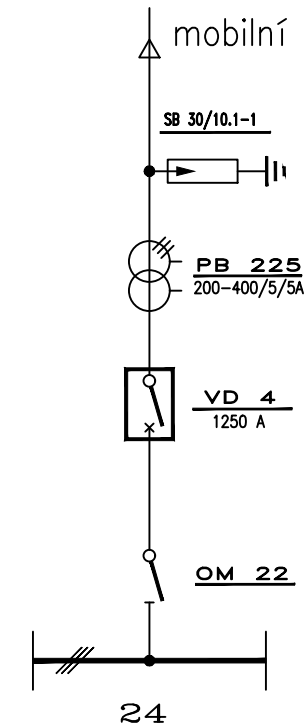
| | | | |
|--------|------|--|-------------------------|
| 9A | 3 | ZKRATOVÝ KULOVÝ BOD,PŘÍMÝ ZÁVIT M12 | 515107 PROVOZNÍ REZERVA |
| 15 | 3 | KABEL 22 KV AXEVEY | NOVÝ SMĚR JAKULE |
| 14 | 3 | KABELOVÁ KONCOVKA VENKOVNÍ POLT-24D/1X1, 22 KV | NOVÉ |
| 13 | 32 m | OCELOVÁ KONSTRUKCE VENKOVNÍ PŘEPÁŽKA+ZÁKRYTOVÉ DVEŘE | UE6,5 |
| 12 | 3 | CPB 7,5/180a | DEMONTÁŽ |
| 11 | 1 | PRŮCHODKOVÉ OKNO | NOVÉ |
| 10 | 3 | CBV 22/400 | NOVÉ |
| 9 | 3 | IPA 4/125 | NOVÉ |
| 8 | 6 | KHF 35-52 | NOVÉ |
| 7 | 3 | SB 30/10.1-B | NOVÉ |
| 6 | 2 | PRUŽNÁ SPOJKA AL PAS 4010 | 40x10 mm STÁVAJÍCÍ |
| 5 | 1 | VAKUOVÝ VYPÍNAČ VD4 25 KV 1250 A | STÁVAJÍCÍ |
| 4 | 4,5m | OCELOVÁ KONSTRUKCE PRO ÚPRAVU KOBK | UE6,5 |
| 3 | 3 | PB 225 | STÁVAJÍCÍ |
| 2 | 18 m | AL PAS 40/10 | 40x10 mm |
| 1 | 1 | OM 22/630-30 RUČNÍ POHON | STÁVAJÍCÍ |
| POZICE | KS | NÁZEV | OZNAČENÍ |

| | | | | | |
|---|-----------|--|------------|------------------|------------------|
| eg-d EG.D,a.s. PROJEKCE STAVEB VN,VN.NN PLYNÁRENSKÁ 3 65944 BRNO | INVESTOR: | EG.D,a.s. | VYPRACOVAL | ING. POLÁČEK JAN | MĚŘITKO: 1:25 |
| | AKCE | TR LIPNICE OBNOVA TRANSFORMOVNY R 110/22 KV LIPNICE | SCHVÁLIL | ING. POLÁČEK JAN | |
| | NÁZEV | ŘEZ KOBKOU 22 KV VÝVOD 21 JAKULE | DATUM | 06.2021 | Č.VÝKR. E2/3 |
| | | | ZAK.Č. | 102022421 | |
| | | | Č.STAVBY | ~ | |

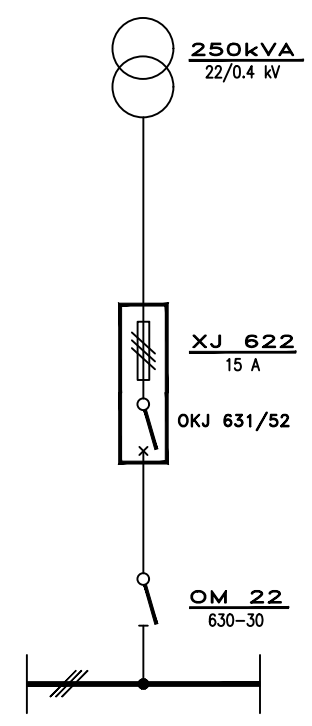
ŘEZ D – D'
TR VL. SPOTŘEBY T22 č.24



NOVÉ VYBAVENÍ
KOBKATR VL. SPOTŘEBY č.24



STÁVAJÍCÍ VYBAVENÍ
KOBKA T 22 č.24

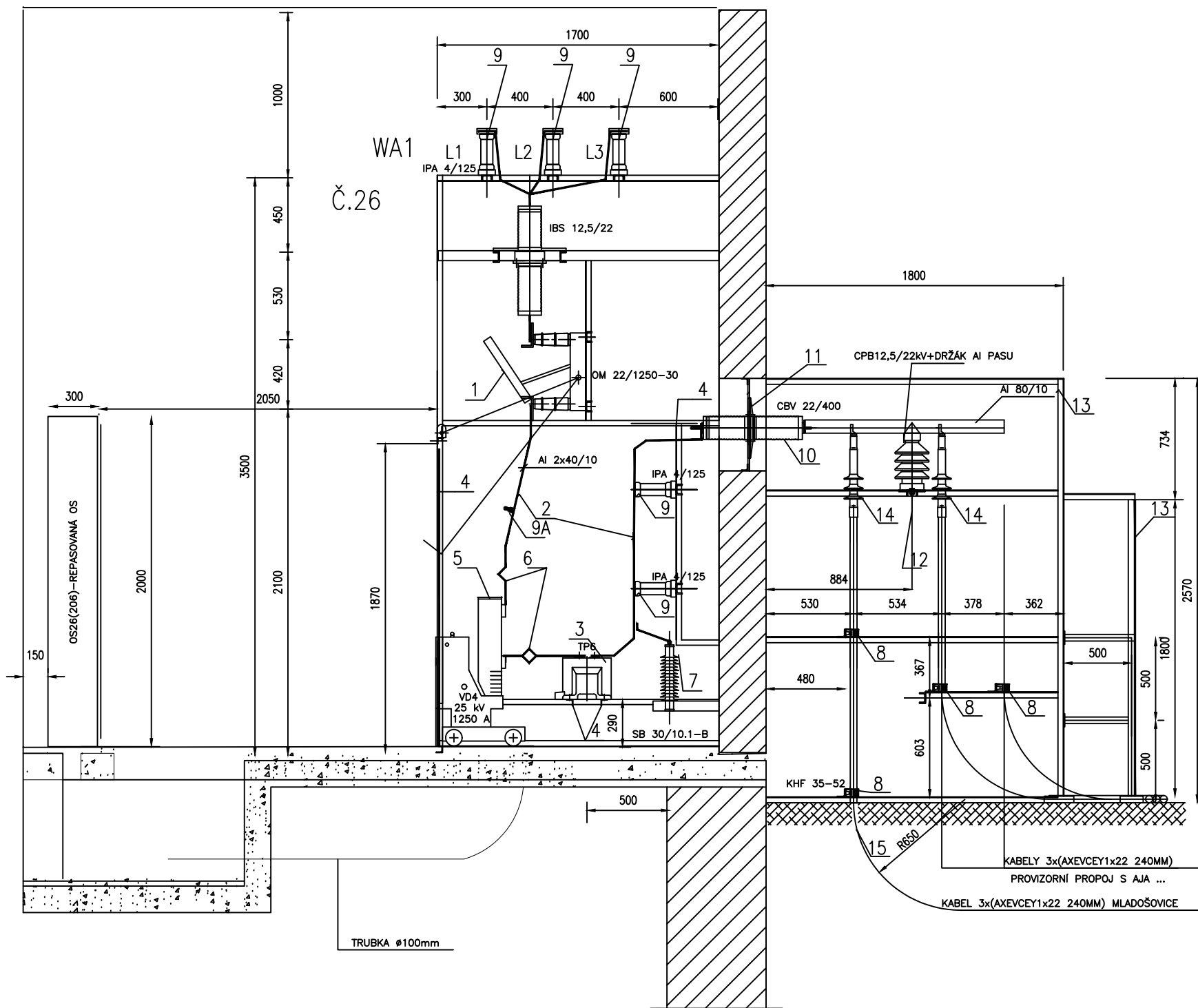


POZNÁMKA.
KOBKA Č.24 JE VYBAVENA JAKO VÝVOD NA VLASTNÍ SPOTŘEBU VTS A VENKOVNÍ STANOVIŠTĚ TRAFU T22
PROVEDE SE DEMONTÁŽ VENKOVNÍHO STANOVIŠTĚ VTS A DEMONTÁŽ ODPINAČE, VNITŘNÍ ČÁST KOBKY BUDE PŘEBUDOVÁNA NA VÝVOD
VYBUDOVAT NOVĚ VNITŘNÍ A VENKOVNÍ ČÁST KOBKY 22 KV VČETNĚ POZIC 2-7,8,14, OCELOVÉ KONSTRUKCE A ZÁKRYTOVÉ DVEŘI 13
PŘIPOJIT KABELM AXEVCEY MOBILNÍ TRANSFORMOVNU, KTERÁ BUDE SLOUŽIT JAKO REZERVA VS PO DOBU VÝSTAVBY
PRO SIGNALIZACI STAVU, OVLÁDÁNÍ A PŘIPOJENÍ NA OS24 BUDE VYUŽITA REPASOVANÁ SKŘÍŇ OS29
NECHRÁNĚNÉ ŽIVÉ ČÁSTI OD PODLAHY NEBO ZEMĚ 2 500 MM
KÓTY JE NUTNO OVĚŘIT V PROVÁDĚCÍM PROJEKTU MAJÍ POUZE INFORMATIVNÍ CHARAKTER
AL PASY V KOBCE BUDOU VYBAVENY ZKRATOVÝMI KULOVÝMI BODY POZICE 9A

| | | | |
|--------|-------|---|-------------------------|
| 9A | 3 | ZKRATOVÝ KULOVÝ BOD, PŘÍMÝ ZÁVIT M12 | 515107 PROVOZNÍ REZERVA |
| 15 | 60 m | KABEL 22 kv AXEVCEY | NOVÝ |
| 14 | 3 | KABELOVÁ KONCOVKA VENKOVNÍ POLT-24D/1x1, 22 kv | |
| 13 | 34 m | OCELOVÁ KONSTRUKCE VENKOVNÍ PŘEPÁŽKA NOVÁ VČETNĚ DVEŘÍ | UE6,5 |
| 12 | 3 | CPB 7,5/180a | DEMONTÁŽ |
| 11 | 3 | PRŮCHODKOVÉ OKNO | STÁVAJÍCÍ |
| 10 | 3 | CBV 22/400 | STÁVAJÍCÍ |
| 9 | * | IPA 4/125 | PROVOZNÍ REZERVA |
| 8 | 6 | KHF 35-52 | PROVOZNÍ REZERVA |
| 7 | 3 | SB 30/10.1-B | STÁVAJÍCÍ |
| 6 | 2 | PRUŽNÁ SPOJKA AL PAS 4010 | PROVOZNÍ REZERVA |
| 5 | 1 | VAKUOVÝ VYPÍNAČ VD4 25 kv 1250 A | PROVOZNÍ REZERVA |
| 4 | 4,5 m | OCELOVÁ KONSTRUKCE PRO ÚPRAVU KOBKY A ZÁKRYTOVÝCH DVEŘÍ | UE6,5 |
| 3 | 3 | PB-225 | PROVOZNÍ REZERVA |
| 2 | 20 m | AL PAS 40/10 | 40x10 mm |
| 1 | 1 | OM 22/630-30 RUČNÍ POHON | STÁVAJÍCÍ |
| POZICE | KS | NÁZEV | OZNAČENÍ |

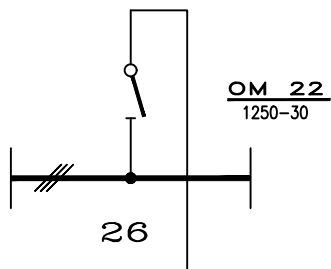
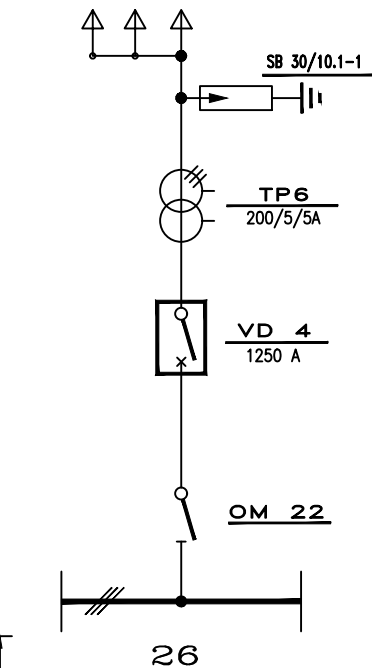
| | | | | | |
|--|-----------|--|------------|------------------|------------------|
| eg-d EG.D,a.s. PROJEKCE STAVEB VN, VN, NN PLYNÁRENSKÁ 3 65944 BRNO | INVESTOR: | EG.D,a.s. | VYPRACOVAL | ING. POLÁČEK JAN | MĚŘÍTKO: 1:25 |
| | AKCE | TR LIPNICE OBNOVA TRANSFORMOVNY R 110/22 kv LIPNICE | SCHVÁLIL | ING. POLÁČEK JAN | |
| | NÁZEV | ŘEZ KOBKA TR VL. SPOTŘEBY T22 č.24 | DATUM | 06.2021 | Č.VÝKR. |
| | | | ZAK.Č. | 1020222421 | E2/4 |
| | | | Č.STAVBY | ~ | |

ŘEZ E – E‘
KOBKA VÝVODU č.26 MLADOŠOVICE



NOVÉ VYBAVENÍ
KOBKA VÝVODU č.26 MLADOŠOVICE

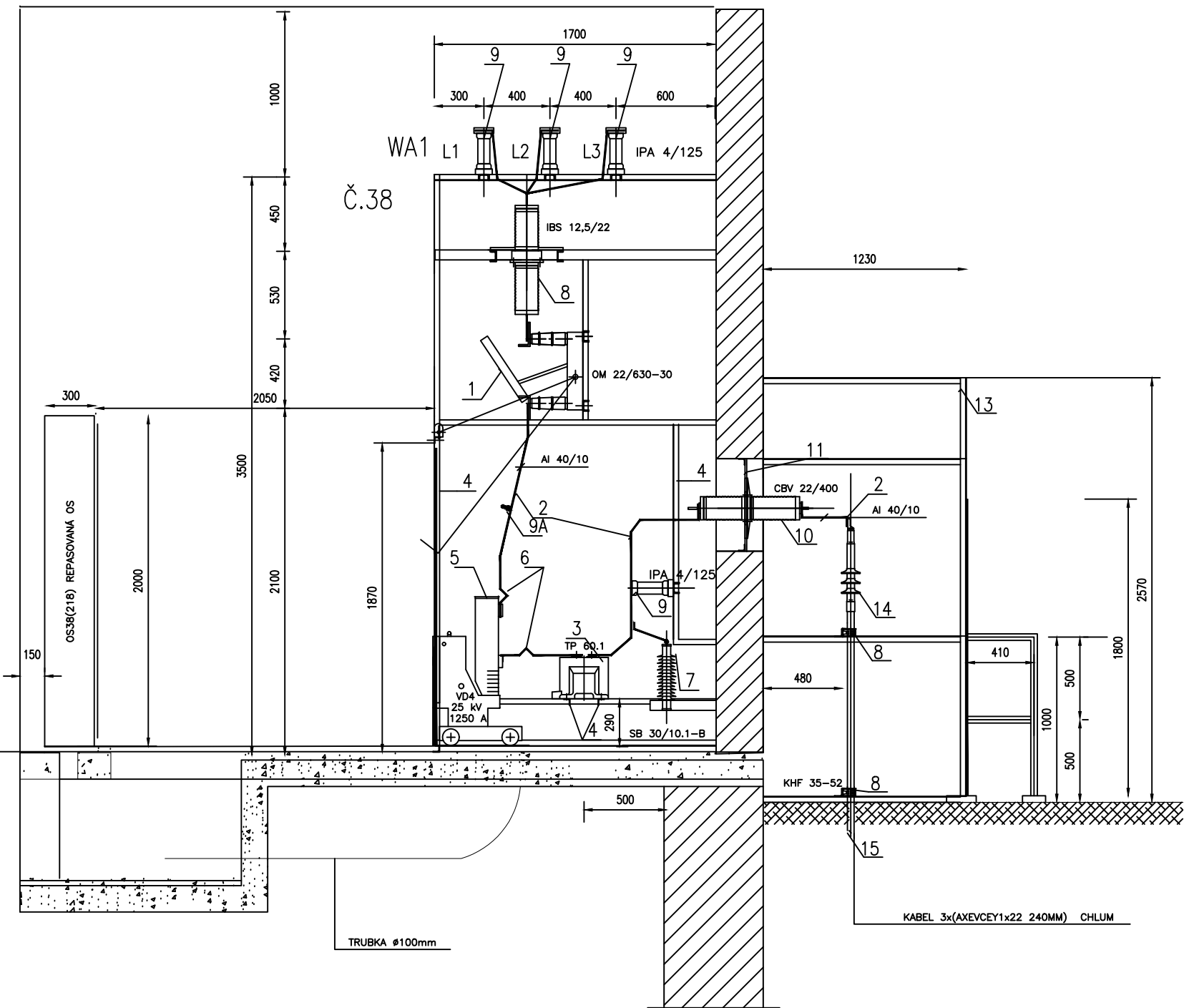
STÁVAJÍCÍ VYBAVENÍ
KOBKA SPOJKY PŘÍPOJNIC A1–A2 č.2



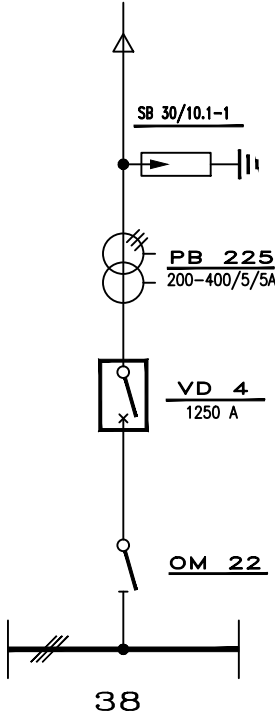
POZNÁMKA.
KOBKA Č.26 BYLA PŮVODNĚ VYBAVENA JAKO 1/2 KOBKY SPOJKY PŘÍPOJNIC POUZE ODPOJOVAČEM
DOPLNIT CELÉ VYBAVENÍ KOBKY VČETNĚ VENKOVNÍHO KABELOVÉHO VÝVODU A PROVIZORNÍHO PROPOJE S AJA.
VYBUDOVAT VENKOVNÍ ČÁST KOBKY 22 KV VČETNĚ POZIC 10,11,12,13,8,14
PŘIPOJIT VÝVOD MLADOŠOVICE PŘIPRAVIT REZERVU PRO PROVIZORNÍ PROPOJ NA AJA
KABEL 3x(AXEVCY1x22 240MM)
KÓTY JE NUTNO OVĚŘIT V PROVÁDĚCÍM PROJEKTU MAJÍ POUZE INFORMATIVNÍ CHARAKTER
OS 28 OVLÁDACÍ SKŘÍŇ PRO MLADOŠOVICE–REPASOVANÁ
NECHRÁNĚNÉ ŽIVÉ ČÁSTI OD PODLAHY NEBO ZEMĚ 2 500 MM
AL PASY V KOBCE BUDOU VYBAVENY ZKRATOVÝMI KULOVÝMI BODY POZICE 9A

| | | | | | |
|--|-----------|---|--------------------------|------------------|------------------|
| 9A | 3 | ZKRATOVÝ KULOVÝ BOD,PŘÍMÝ ZÁVIT M12 | 515107 PROVOZNÍ REZERVA | | |
| 15 | * | KABEL 22 kV AXEVCY | NOVÝ | | |
| 14 | 9 | KABELOVÁ KONCOVKA VENKOVNÍ POLT-24D/1X1, 22 kV | NOVÝ | | |
| 13 | 21 M | OCELOVÁ KONSTRUKCE VENKOVNÍ PŘEPÁŽKA+ZÁKRYTOVÉ DVEŘE | UE6,5..... | | |
| 12 | 3 | CPB12,5/22KV+DRŽÁK AI PASU | NOVÝ | | |
| 11 | 1 KS | PRŮCHODKOVÉ OKNO | NOVÝ | | |
| 10 | 3 KS | CBV 22/400 | NOVÝ | | |
| 9 | 6 KS | IPA 4/125 | PROVOZNÍ REZERVA | | |
| 8 | 18 KS | KHF 35-52 | PROVOZNÍ REZERVA | | |
| 7 | 3 | SB 30/10.1-B | STÁVAJÍCÍ | | |
| 6 | 6 KS | PRUŽNÁ SPOJKA AL PAS 4010 | 40x10 mmPROVOZNÍ REZERVA | | |
| 5 | 1 | VAKUOVÝ VYPÍNAČ VD4 25 kV 1250 A | PROVOZNÍ REZERVA | | |
| 4 | 18 m | OCELOVÁ KONSTRUKCE PRO ÚPRAVU KOBEK A ZÁKRYTOVÝCH DVEŘÍ | UE6,5..... | | |
| 3 | 3 | TP6 | PROVOZNÍ REZERVA | | |
| 2 | 58 m | AL PAS 40/10 | 40x10 mm | | |
| 1 | 1 | OM 22/1250-30 RUČNÍ POHON | PROVOZNÍ REZERVA | | |
| POZICE | KS | NÁZEV | OZNAČENÍ | | |
| <div>eg-d</div> <div>EG.D,a.s. PROJEKCE STAVEB VN,VN,NN PLYNÁRENSKÁ 3 65944 BRNO</div> | INVESTOR: | EG.D,a.s. | VYPRACOVAL | ING. POLÁČEK JAN | MĚŘÍTKO: 1:25 |
| | AKCE | TR LIPNICE OBNOVA TRANSFORMOVNY R 110/22 kV LIPNICE | SCHVÁLIL | ING. POLÁČEK JAN | |
| | NÁZEV | ŘEZ KOBKOU 22kVVÝVOD 26 MLADOŠOVICE | DATUM | 04.2021 | Č.VÝKR. |
| | | | ZAK.Č. | 1020222421 | E2/5 |
| | | | Č.STAVBY | ~ | |

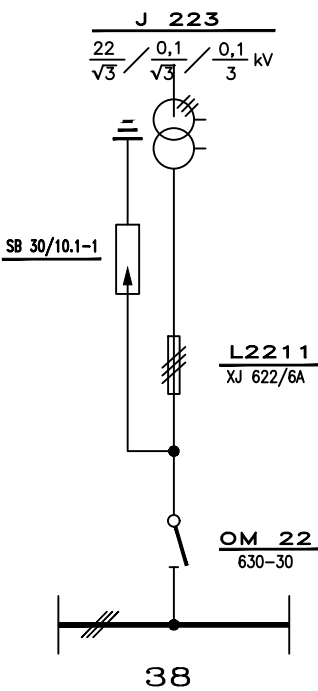
ŘEZ F – F’
KOBKA VÝVODU č.38 CHLUM




NOVÉ VYBAVENÍ
KOBKA VÝVODU č.38 CHLUM



STÁVAJÍCÍ VYBAVENÍ
KOBKA VÝVODU č.38 MĚŘENÍ A1

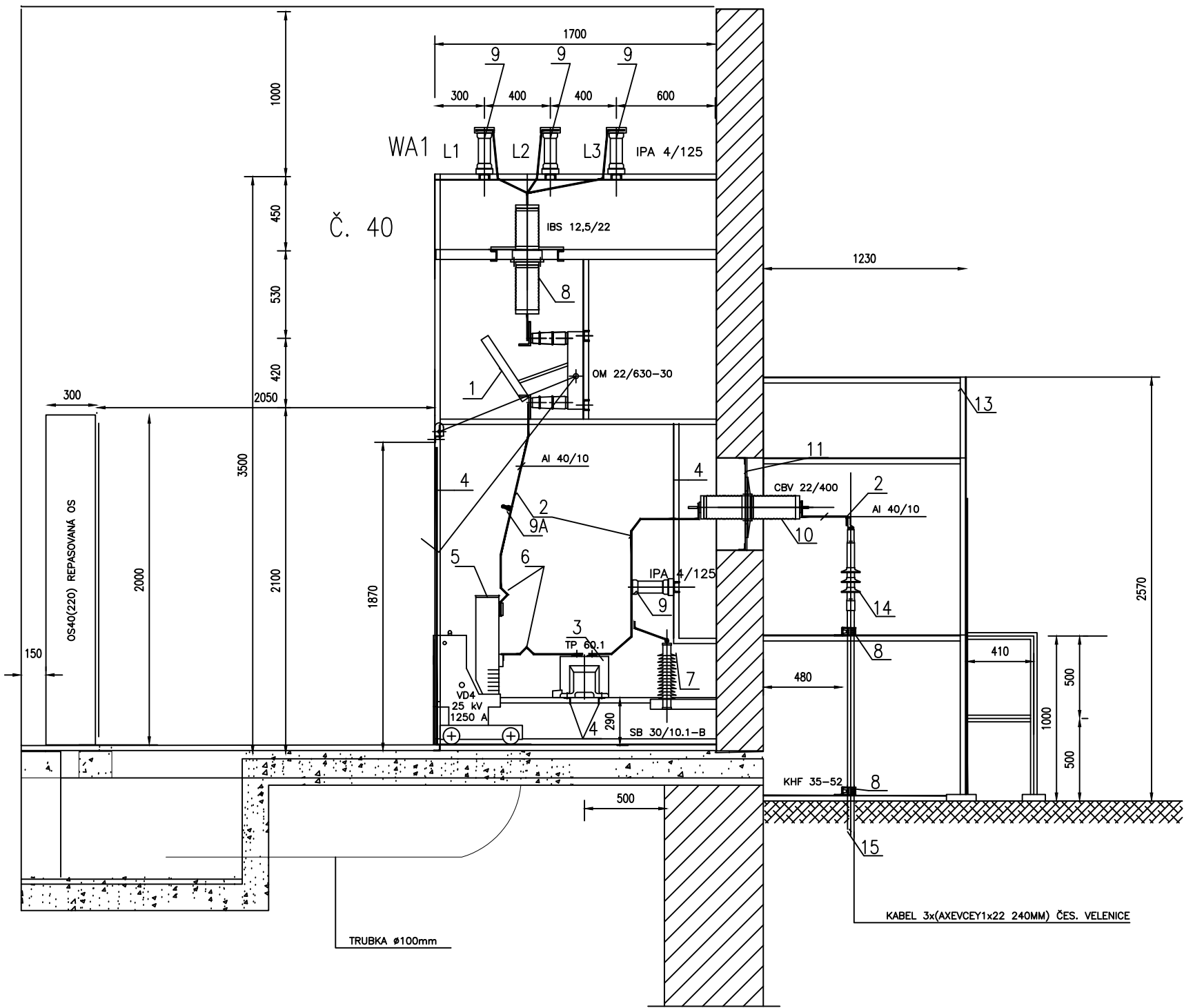


POZNÁMKA.
KOBKA Č.28 BYLA PŮVODNĚ VYBAVENA JAKO MĚŘENÍ WA1,MĚŘENÍ BUDE PŘEMÍSTĚNO DO KOBKY Č.20
VYBUDOVAT OCELOVÉ NOSNÉ KONSTRUKCE VE SPODNÍ VNITŘNÍ ČÁSTI KOBKY
VYBAVIT KOBKU SILOVÝM ZAŘÍZENÍM 5,3,7, VYBOURAT PRŮCHODKOVÉ OKNO A OSADIT JE PRŮCHODKAMI 10,DOPLNIT VNĚJŠÍ VYBAVENÍ VÝVODU 2,14,8
SILOVÉ ZAŘÍZENÍ POUŽÍT Z REZERV PROPOJIT NOVÝM AL PASEM
OS 38 OVLÁDACÍ SKŘÍŇ PRO CHLUM REPASOVANÁ OS31(211) NECHRÁNĚNÉ ŽIVÉ ČÁSTI OD PODLAHY NEBO ZEMĚ 2 500 MM
KÓTY JE NUTNO OVĚŘIT V PROVÁDĚCÍM PROJEKTU MAJÍ POUZE INFORMATIVNÍ CHARAKTER
AL PASY V KOBCE BUDOU VYBAVENY ZKRATOVÝMI KULOVÝMI BODY POZICE 9A

| | | | | | |
|---|------|---|--------------------------|------------------|------------------|
| 9A | 3 | ZKRATOVÝ KULOVÝ BOD,PŘÍMÝ ZÁVIT M12 | 515107 PROVOZNÍ REZERVA | | |
| 15 | 3 | KABEL 22 kV AXEVCY | NOVÝ | | |
| 14 | 3 | KABELOVÁ KONCOVKA VENKOVNÍ POLT-24D/1X1, 22 kV | NOVÁ | | |
| 13 | 22 m | OCELOVÁ KONSTRUKCE VENKOVNÍ | UE6,5..... | | |
| 12 | 0 | CPB 7,5/180a | 0 | | |
| 11 | 1 | PRŮCHODKOVÉ OKNO | PROVOZNÍ REZERVA | | |
| 10 | 3 | CBV 22/400 | PROVOZNÍ REZERVA | | |
| 9 | 6 | IPA 4/125 | PROVOZNÍ REZERVA | | |
| 8 | 6 | KHF 35-52 | PROVOZNÍ REZERVA | | |
| 7 | 3 | SB 30/10.1-B | PROVOZNÍ REZERVA | | |
| 6 | 2 | PRUŽNÁ SPOJKA AL PAS 4010 | 40x10 mmPROVOZNÍ REZERVA | | |
| 5 | 1 | VAKUOVÝ VYPÍNAČ VD4 25 kV 1250 A | PROVOZNÍ REZERVA | | |
| 4 | 18 m | OCELOVÁ KONSTRUKCE PRO ÚPRAVU KOBEK A ZÁKRYTOVÝCH DVEŘÍ | UE6,5..... | | |
| 3 | 3 | PB 225 | PROVOZNÍ REZERVA | | |
| 2 | 22 m | AL PAS 40/10 | 40x10 mm | | |
| 1 | 1 | OM 22/630-30 RUČNÍ POHON | STÁVAJÍCÍ | | |
| POZICE | KS | NÁZEV | OZNAČENÍ | | |
| <div></div> <div>EG.D,a.s. PROJEKCE STAVEB VN,VN.NN PLYNÁRENSKÁ 3 65944 BRNO</div> | | INVESTOR: EG.D,a.s. | VYPRACOVAL | ING. POLÁČEK JAN | MĚŘITKO: 1:25 |
| | | AKCE TR LIPNICE OBNOVA TRANSFORMOVNY R 110/22 kV LIPNICE | SCHVÁLIL | ING. POLÁČEK JAN | |
| | | NÁZEV | DATUM | 04.2021 | Č.VÝKR. |
| | | ŘEZ KOBKOU 22 kV VÝVOD 38,CHLUM | ZAK.Č. | 1020222421 | E2/6 |
| | | | Č.STAVBY | ~ | |

ŘEZ G – G'

KOBKA VÝVODU č.40 Č. VELENICE

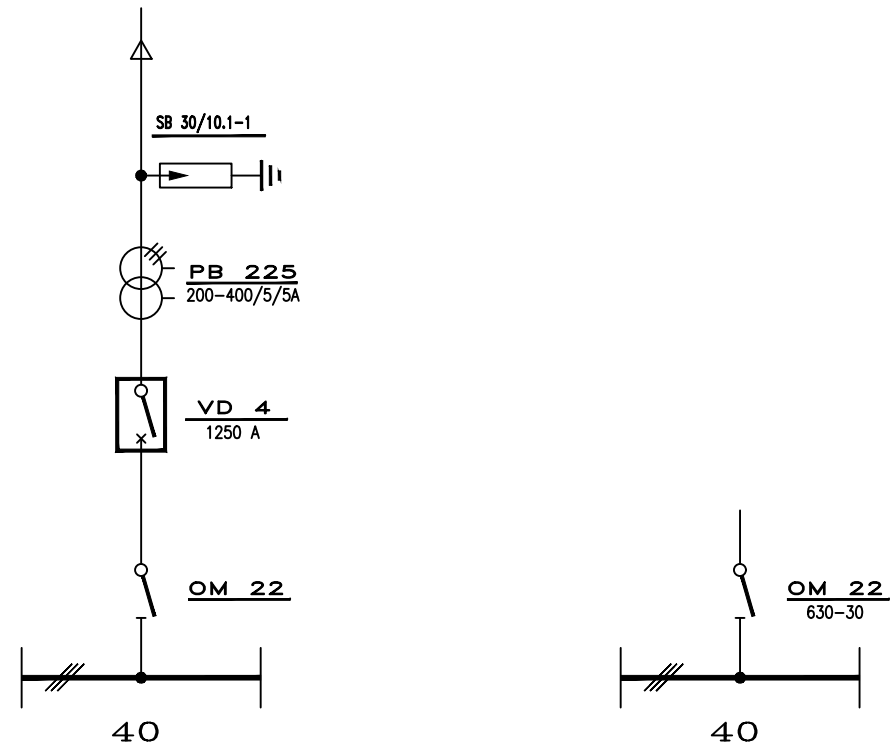


NOVÉ VYBAVENÍ

KOBKA VÝVODU č.40 Č. VELENICE

STÁVAJÍCÍ VYBAVENÍ

KOBKA VÝVODU č.40 REZERVA



POZNÁMKA.

KOBKA Č.40 BYLA PŮVODNĚ VYBAVENA JAKO REZERVA VYBAVENA POUZE PŘÍPOJNICEMI A PŘÍPOJNICOVÝM ODPOJOVAČEM S RUČNÍM POHONEM VYBUDOVAT OCELOVÉ NOSNÉ KONSTRUKCE VE SPODNÍ VNITŘNÍ ČÁSTI KOBKY

VYBAVIT KOBKU SILOVÝM ZAŘÍZENÍM 5,3,7,DOPLNIT VNĚJŠÍ VYBAVENÍ VÝVODU 2,14,8

SILOVÉ ZAŘÍZENÍ POUŽIT Z REZERV PROPOJIT NOVÝM AL PASEM

OS 40 OVLÁDACÍ SKŘÍŇ PRO Č.VELENICE REPASOVANÁ OS33(213) NECHRÁNĚNÉ ŽIVÉ ČÁSTI OD PODLAHY NEBO ZEMĚ 2 500 MM

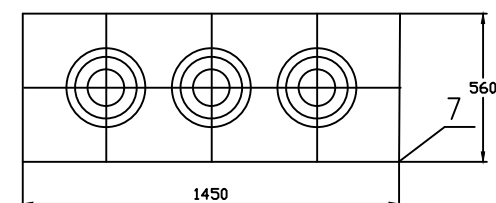
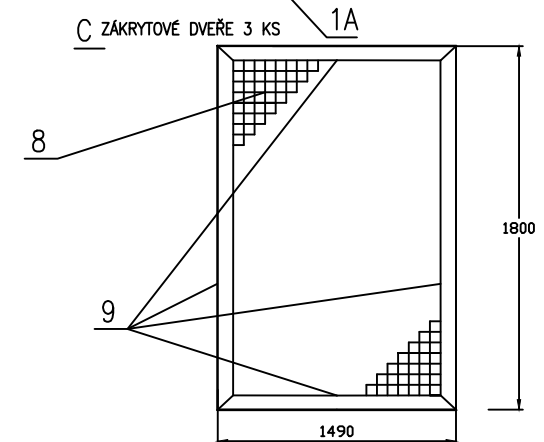
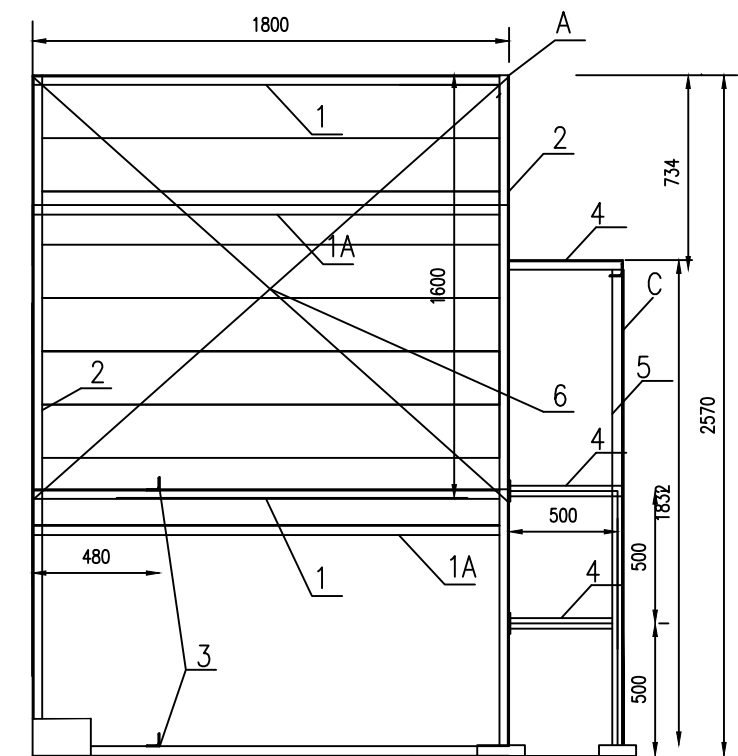
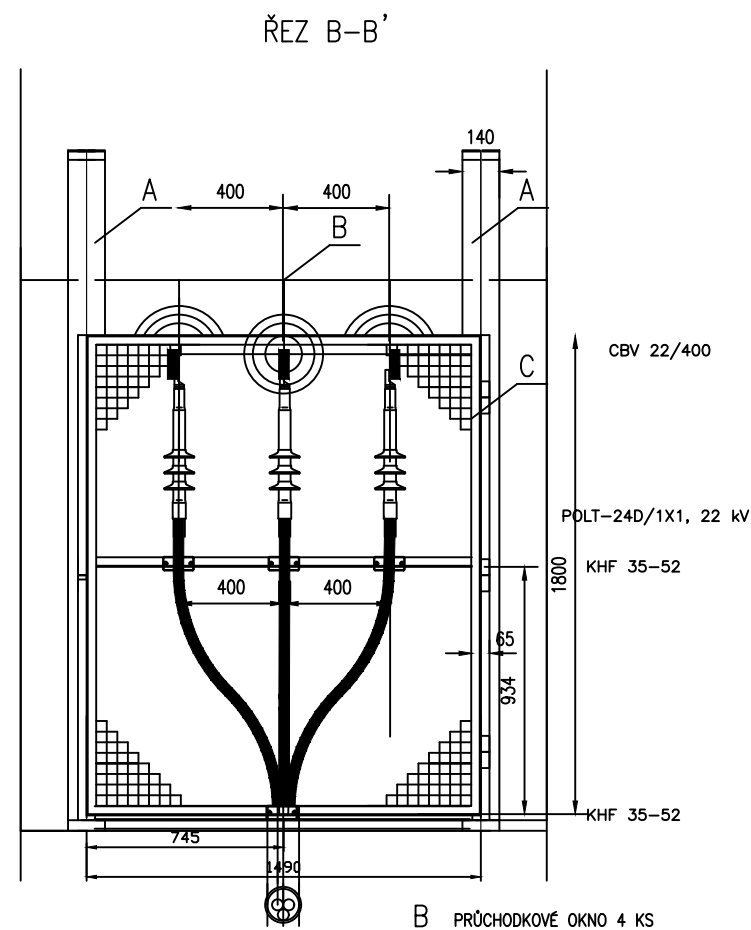
KÓTY JE NUTNO OVĚŘIT V PROVÁDĚCÍM PROJEKTU MAJÍ POUZE INFORMATIVNÍ CHARAKTER

AL PASY V KOBCE BUDOU VYBAVENY ZKRATOVÝMI KULOVÝMI BODY POZICE 9A

| | | | | | |
|--|---|--|------------|--------------------------|------------------|
| 9A | 3 | ZKRATOVÝ KULOVÝ BOD,PŘÍMÝ ZÁVIT M12 | 515107 | PROVOZNÍ REZERVA | |
| 15 | 3 | KABEL 22 kV AXEVCEY | | NOVÝ | |
| 14 | 3 | KABELOVÁ KONCOVKA VENKOVNÍ POLT-24D/1X1, 22 kV | | NOVÁ | |
| 13 | 22 m | KABELOVÁ KONCOVKA VENKOVNÍ | | UE6,5..... | |
| 12 | 0 | CPB 7,5/180a | | 0 | |
| 11 | 1 | PRŮCHODKOVÉ OKNO | | PROVOZNÍ REZERVA | |
| 10 | 3 | CBV 22/400 | | PROVOZNÍ REZERVA | |
| 9 | 6 | IPA 4/125 | | PROVOZNÍ REZERVA | |
| 8 | 6 | KHF 35-52 | | PROVOZNÍ REZERVA | |
| 7 | 3 | SB 30/10.1-B | | PROVOZNÍ REZERVA | |
| 6 | 2 | PRUŽNÁ SPOJKA AL PAS 4010 | | 40x10 mmPROVOZNÍ REZERVA | |
| 5 | 1 | VAKUOVÝ VYPÍNAČ VD4 25 kV 1250 A | | PROVOZNÍ REZERVA | |
| 4 | 18 m | OCELOVÁ KONSTRUKCE PRO ÚPRAVU KOBK A ZÁKRYTOVÝCH DVEŘÍ | | UE6,5..... | |
| 3 | 3 | PB 225 | | PROVOZNÍ REZERVA | |
| 2 | 22 m | AL PAS 40/10 | | 40x10 mm | |
| 1 | 1 | OM 22/630-30 RUČNÍ POHON | | STÁVAJÍCÍ | |
| POZICE | KS | NÁZEV | | OZNAČENÍ | |
| <div>eg-d</div> <div>EG.D,a.s. PROJEKCE STAVEB VN,VN,NN PLYNÁRENSKÁ 3 65944 BRNO</div> | INVESTOR: EG.D,a.s. | | VYPRACOVAL | ING. POLÁČEK JAN | MĚŘITKO: 1:25 |
| | AKCE TR LIPNICE OBNOVA TRANSFORMOVNY R 110/22 kV LIPNICE | | SCHVÁLIL | ING. POLÁČEK JAN | |
| | NÁZEV | | DATUM | 04.2021 | Č.VÝKR. |
| | ŘEZ KOBKOU 22 kV Č.40 ČES. VELENICE | | ZAK.Č. | 1020222421 | |
| | | | Č.STAVBY | ~ | |

E2/7

A MEZISTĚNA VENKOVNÍCH KOBK 2 KS
PLNÝ ZÁKRYT (PANELY) 2,9 M2




90POZNÁMKA.

| |
|---|
| OCELOVÉ KONSTRUKCE CELKEM |
| MONTÁŽNÍ MATERIÁL PRO PROJEKTOVANÉ KOBKY |
| DOPLNĚNÍ K Č.21,24,26,38,40 |
| MOŽNOST POUŽITÍ REPASOVANÉHO ZAŘÍZENÍ Z DEM.K.WA2 |

| | | | | |
|--------|----|--|------------------|--------|
| CELKEM | KS | OCELOVÁ KONSTRUKCE –U140–18,2M 160x*–30M_PO60/10–11,8M_U65–18,5M | 79 M (691 kg) | |
| 9 | 3 | ZÁK.DVEŘE RÁM PROFIL J. L 60x20x2 (2,48 kg/m) | 21,9 M (54,3kg) | |
| 8 | 3 | ZÁK.DVEŘE (ŽEBÉRKOVÉ PLETIVO 40X40)– 1,5x1,8 M | 8,1 M2 | |
| 7 | 4 | ZÁKRYT Z PLECHU TL.3 MM – PRŮCHODKOVÉ OKNO (23,55kg/m2) | 3,6 M2 (84,8 kg) | |
| 6 | 2 | PLNÝ ZÁKRYT (PANELY) 2,9 M2 | 2,9 M2 | |
| 5 | 4 | RÁM DVEŘÍ–U65(7,09 kg/m) | 14 M (100 kg) | |
| 4 | 9 | PODPĚRA RÁMU DVEŘÍ–U65(7,09 kg/m) | 4,5 M (31,9 kg) | |
| 3 | 10 | DRŽÁK PŘÍCHYTEK PRO AXEVCY PROFIL J. L 60x20x2 (2,48 kg/m) | 18 M (44,6 kg) | |
| 2 | 4 | OCELOVÁ KONSTRUKCE RÁM MEZISTĚNÝ–U 140 (16kg/m) | 11 M (364 kg) | |
| 1A | 4 | OCELOVÁ KONSTRUKCE VÝZTUHA– PLOCHA OCEL 60/10(4,7 kg/m) | 7,2 M (34 kg) | |
| 1 | 4 | OCELOVÁ KONSTRUKCE RÁM MEZISTĚNÝ –U 140 (16kg/m) | 7,2 M (116 kg) | |
| POZICE | KS | NÁZEV | OZNAČENÍ–M (ka) | CELKEM |

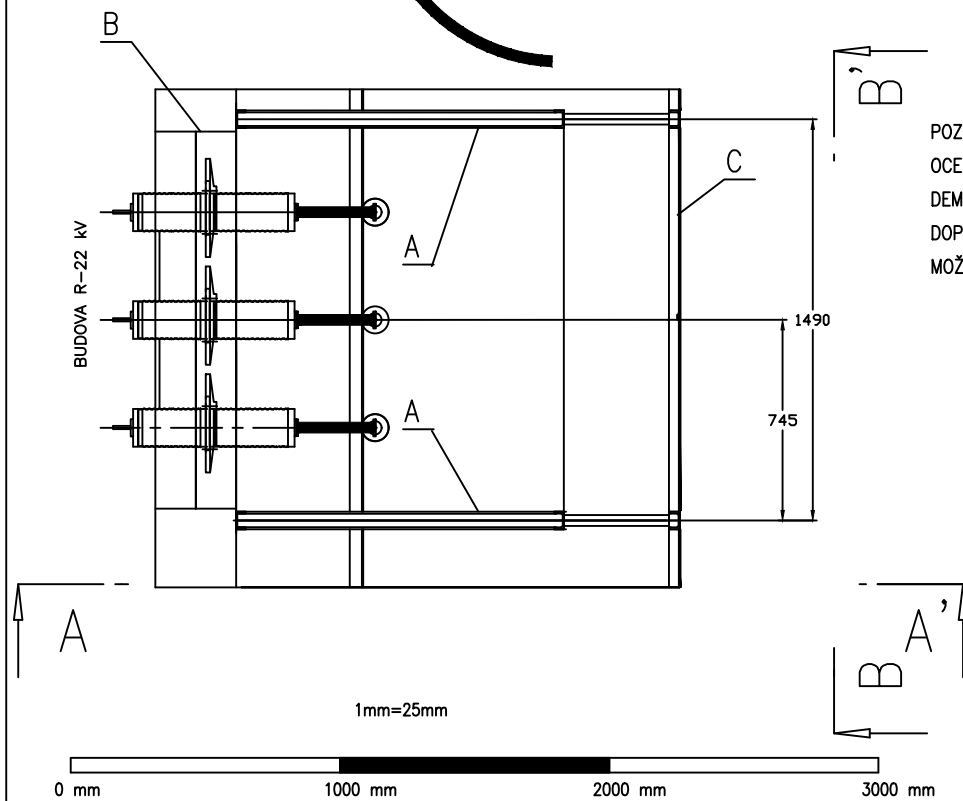
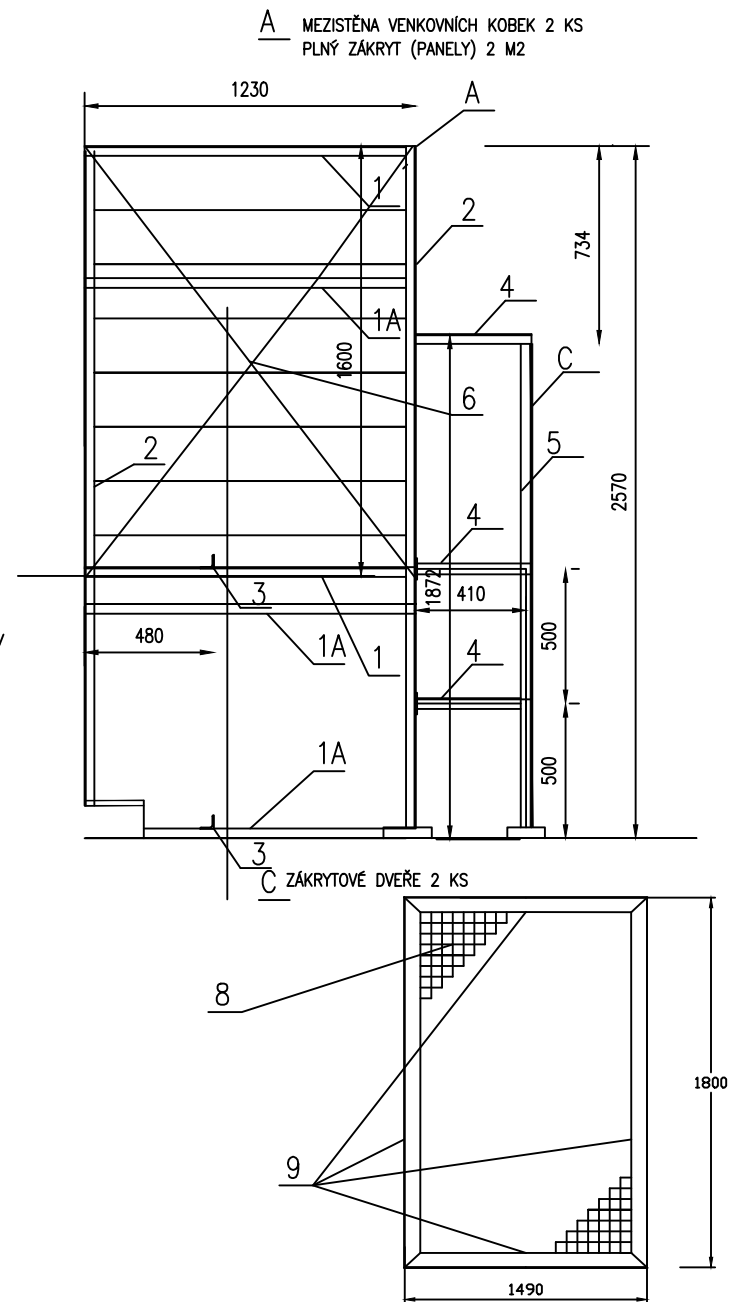
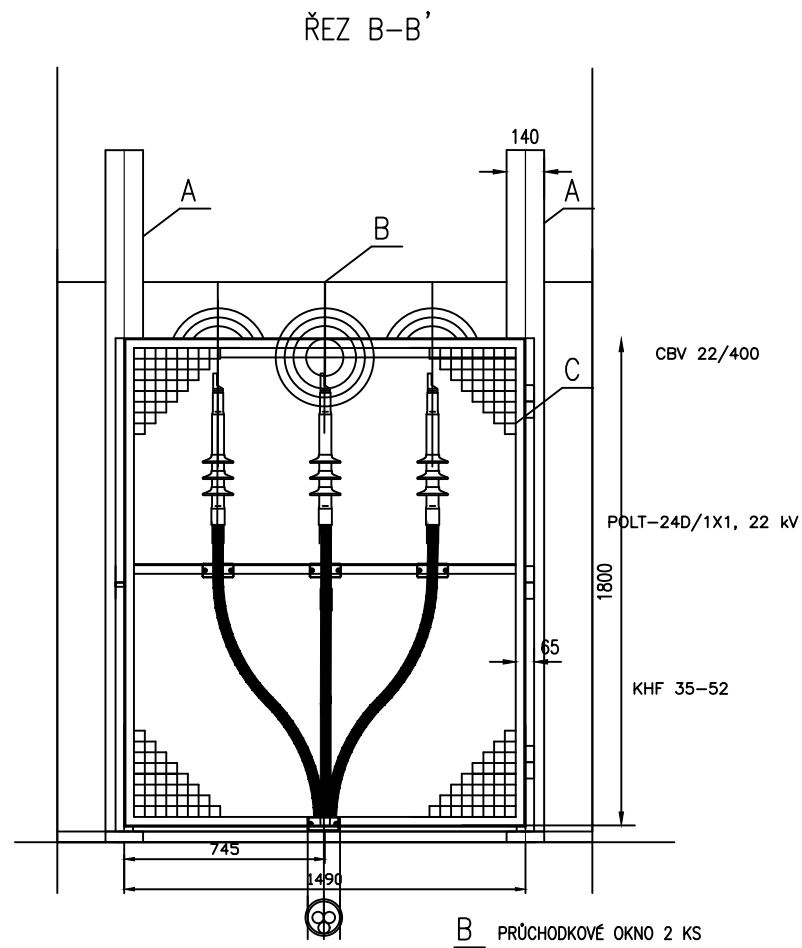
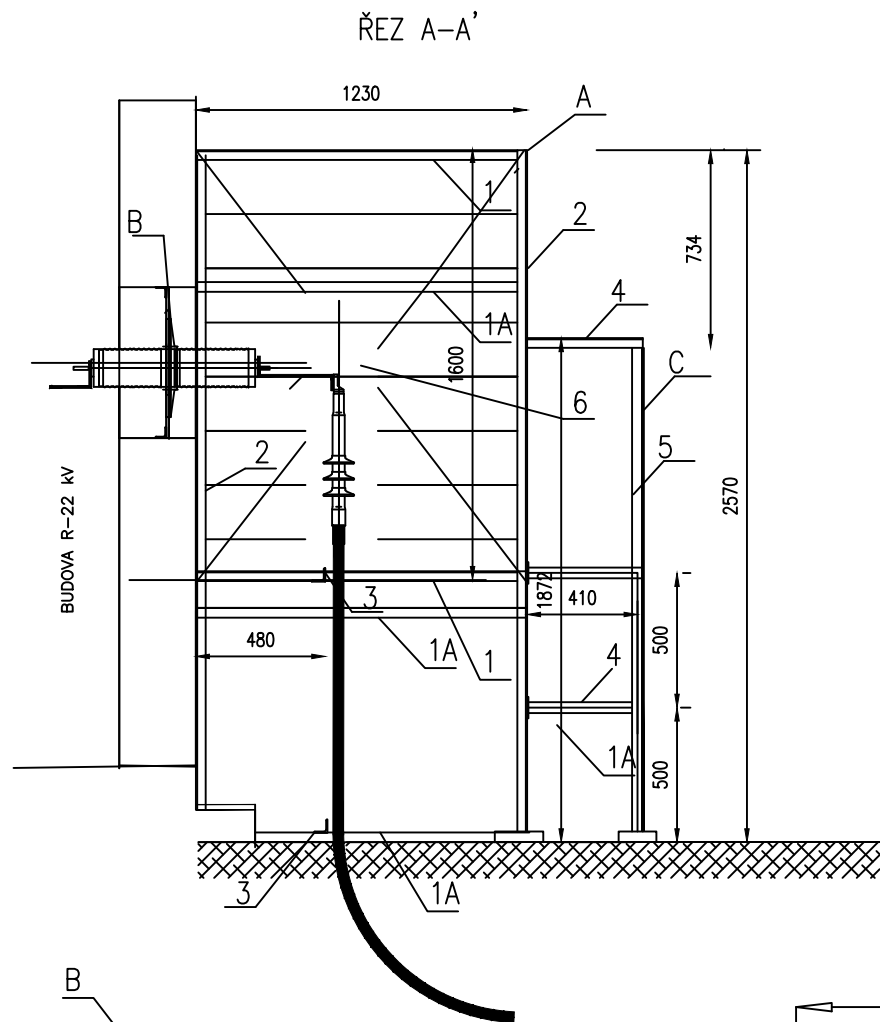
| | | | | |
|---|---|------------|------------------|----------|
| <div>eg-d</div> <div>EG.D,o.s. PROJEKCE STAVEB VVN,VN,NN PLYNÁRENSKÁ 3 65944 BRNO</div> | INVESTOR: EG.D,o.s. | VYPRACOVAL | ING. POLÁČEK JAN | MĚŘÍTKO: |
| | AKCE TR LIPNICE OBNOVA TRANSFORMOVNY R 110/22 kV LIPNICE PS-10 | SCHVÁLIL | ING. POLÁČEK JAN | 1:25 |
| | | DATUM | 07.2021 | Č.VÝKR. |
| | NÁZEV VENKOVNÍ OCELOVÉ KONSTRUKCE DOPLNĚNÍ | ZAK.Č. | 1020222421 | E2/8 |
| | Č.STAVBY | ~ | | |

1mm=25mm



0 mm 1000 mm 2000 mm 3000 mm

VENKOVNÍ OCELOVÉ KONSTRUKCE K.Č.38,40(pro demontáže)



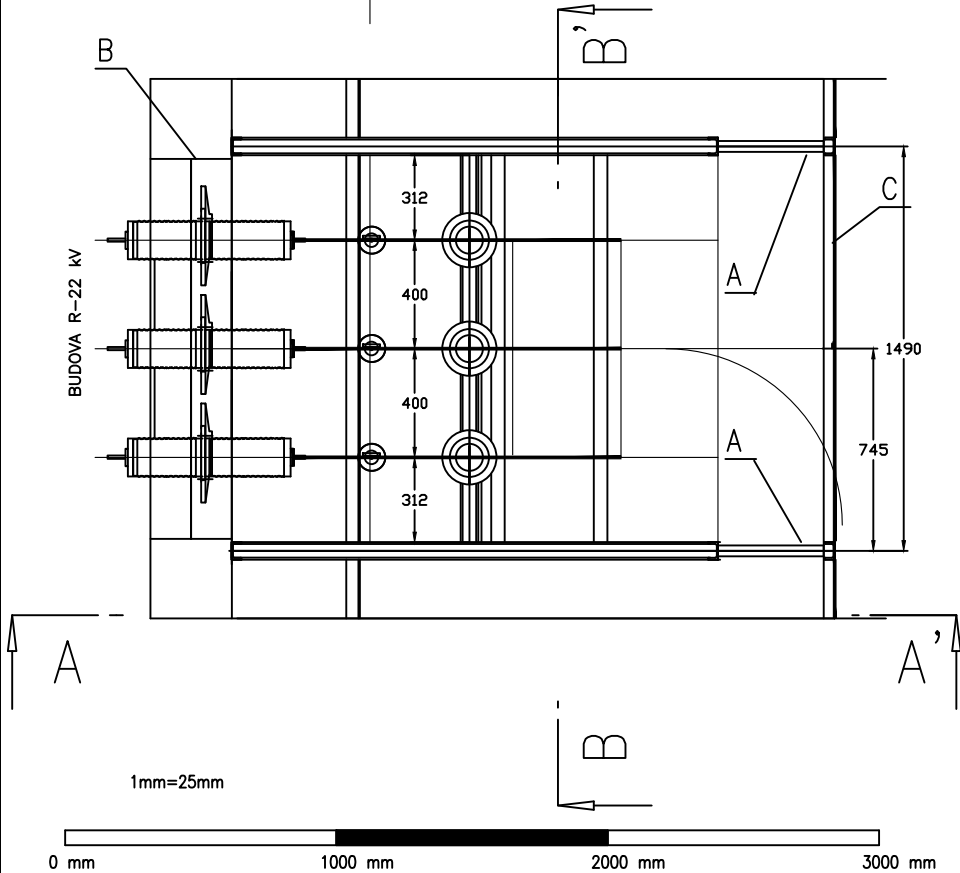
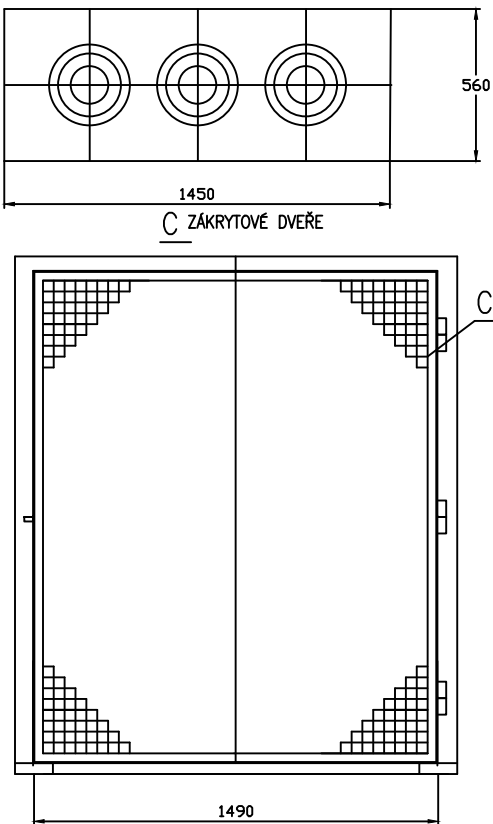
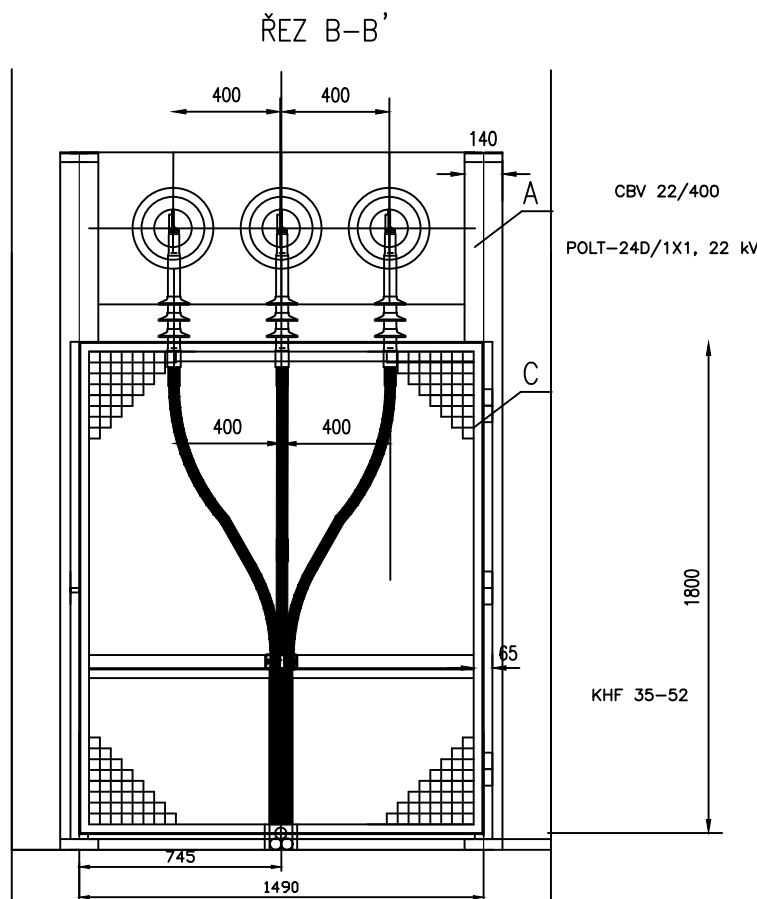
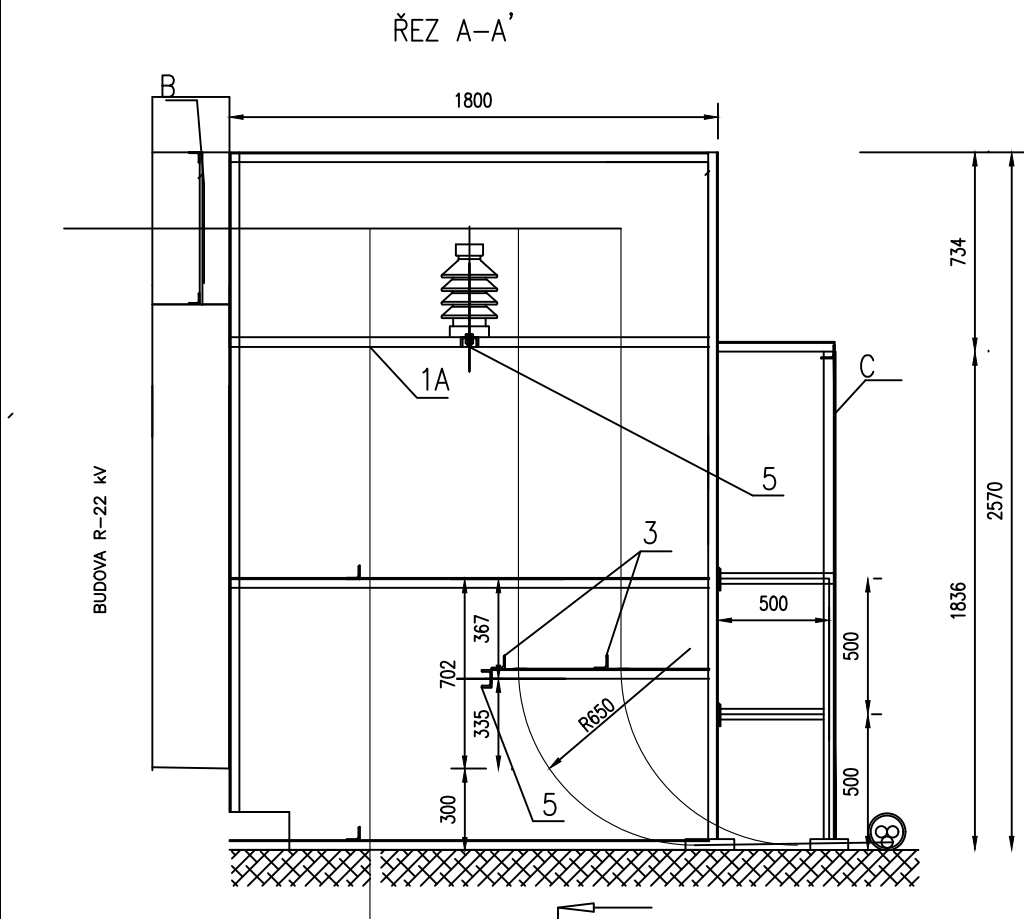
POZNÁMKA.
OCELOVÉ KONSTRUKCE CELKEM
DEMONTOVANÝ MATERIÁL PRO KOBKY
DOPLNĚNÍ K Č.38,40
MOŽNOST POUŽITÍ REPASOVANÉHO ZAŘÍZENÍ Z DEM.K.WA2

| | | | | | |
|---|---|---|------------------------|------------------|---------------------|
| CELKEM | KS | DEMONT.OCELOVÁ KONSTRUKCE – CELKEM | SUMA – 657kg | | |
| 9 | 2 | ZÁK.DVEŘE RÁM PROFIL J. L 60x20x2 (2,48 kg/m) | 13,2 M (32,8kg) | | |
| 8 | 2 | ZÁK.DVEŘE (ŽEBERKOVÉ PLETIVO 40X40)– 1,5x1,8 M(3,3 kg/m2) | 5,4 M2 (18 kg) | | |
| 7 | 2 | ZÁKRYT Z PLECHU TL.3 MM – PRŮCHODKOVÉ OKNO (23,55kg/m2) | 1,8 M2 (42,4 kg) | | |
| 6 | 2 | PLNÝ ZÁKRYT (PANELY) 2 M2 | 4 M2 | | |
| 5 | 4 | RÁM DVEŘÍ–U65(7,09 kg/m) | 7,5 M (53 kg) | | |
| 4 | 9 | PODPĚRA RÁMU DVEŘÍ–U65(7,09 kg/m) | 4,5 M (31,9 kg) | | |
| 3 | 4 | DRŽÁK PŘÍCHYTEK PRO AXEVCEJ PROFIL J. L 60x20x2 (2,48 kg/m) | 5 M (12,4 kg) | | |
| 2 | 4 | OCELOVÁ KONSTRUKCE RÁM MEZISTĚNÝ–U 140 (16kg/m) | 11 M (364 kg) | | |
| 1A | 4 | OCELOVÁ KONSTRUKCE VÝZTUHA– PLOCHÁ OCEL 60/10(4,7 kg/m) | 4,9 M (23,5kg) | | |
| 1 | 4 | OCELOVÁ KONSTRUKCE RÁM MEZISTĚNÝ –U 140 (16kg/m) | 4,9 M (79 kg) | | |
| POZICE | KS | NÁZEV | OZNAČENÍ–M (kg) CELKEM | | |
| <div><div>eg-d</div><div>EG.D,a.s. PROJEKCE STAVEB VVN,VN.NN PLYNÁRENSKÁ 3 65944 BRNO</div></div> | INVESTOR: EG.D,a.s. | | VYPRACOVAL | ING. POLÁČEK JAN | MĚŘITKO: 1:25 |
| | AKCE TR LIPNICE OBNOVA TRANSFORMOVNY R 110/22 kV LIPNICE PS–10 | | SCHVÁLIL | ING. POLÁČEK JAN | |
| | NÁZEV | | DATUM | 07.2021 | Č.VÝKR. E2/9 |
| | VENKOVNÍ OCELOVÉ KONSTRUKCE(demont.) | | ZAK.Č. | 1020222421 | |
| | | | Č.STAVBY | ~ | |

VENKOVNÍ OCELOVÉ KONSTRUKCE DOPLNĚNÍ PRO K.Č.26

A DOPLNĚNÝ NOVÉ OCELOVÉ KONSTRUKCE
PRO K.Č.26

B PRŮCHODKOVÉ OKNO



POZNÁMKA.
OCELOVÉ KONSTRUKCE CELKEM
MONTÁŽNÍ MATERIÁL PRO
DOPLNĚNÍ K.Č.26 MLADOŠOVICE
MOŽNOST POUŽITÍ REPASOVANÉHO ZAŘÍZENÍ Z DEM.K.WA2

| | | | | | |
|--|----|---|------------------------|------------------|----------|
| CELKEM | KS | OCELOVÁ KONSTRUKCE –PŘÍČKY | 76,9 kg | | |
| 9 | . | ZÁK.DVEŘE RÁM PROFIL J. L 60x20x2 (2,48 kg/m) | . | | |
| 8 | . | ZÁK.DVEŘE (ŽEBÉRKOVÉ PLETIVO 40X40)– 1,5x1,8 M | . | | |
| 7 | . | ZÁKRYT Z PLECHU TL.3 MM – PRŮCHODKOVÉ OKNO (23,55kg/m2) | . | | |
| 6 | . | PLNÝ ZÁKRYT (PANELY) 2,9 M2 | . | | |
| 5 | 2 | DRŽÁK PRO PODPĚRKY PROFIL–U65(7,09 kg/m) | 1,5 M (10,6 kg) | | |
| 4 | . | PODPĚRA RÁMU DVEŘÍ–U65(7,09 kg/m) | . | | |
| 3 | 2 | OCELOVÁ KONSTRUKCE VÝZTUHA PROFIL J. L 60x20x2 (2,48 kg/m) | 3 M (32,3 kg) | | |
| 2 | . | OCELOVÁ KONSTRUKCE RÁM MEZISTĚNÝ–U 140 (16kg/m) | . | | |
| 1A | 2 | OCELOVÁ KONSTRUKCE VÝZTUHA– PLOCHÁ OCEL 60/10(4,7 kg/m) | 7,2 M (34 kg) | | |
| 1 | . | OCELOVÁ KONSTRUKCE RÁM MEZISTĚNÝ –U 140 (16kg/m) | . | | |
| POZICE | KS | NÁZEV | OZNAČENÍ–M (kg) CELKEM | | |
| <div>eg-d</div> <div>EG.D,a.s. PROJEKCE STAVEB VN,VN.NN PLYNÁRENSKÁ 3 65944 BRNO</div> | | INVESTOR: EG.D,a.s. | VYPRACOVAL | ING. POLÁČEK JAN | MĚŘITKO: |
| | | AKCE TR LIPNICE OBNOVA TRANSFORMOVNY R 110/22 KV LIPNICE PS–10 | SCHVÁLIL | ING. POLÁČEK JAN | 1:25 |
| | | NÁZEV | DATUM | 02.2022 | Č.VÝKR. |
| | | VENKOVNÍ OC. KONS. DOPLNĚNÍ K.Č.26 | ZAK.Č. | 1020222421 | E2/10 |
| | | | Č.STAVBY | ~ | |